

Surecan® SafeStep®

Sicherheitsportkanüle –
Wirksamer Schutz vor Nadelstichverletzungen



Erfüllen Sie die Anforderungen der TRBA 250

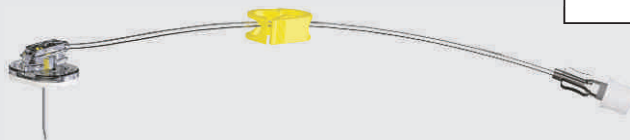
- Keine Änderung der Punktionstechnik
- Einfache Handhabung
- Effektiver Sicherheitsmechanismus

Effektive Sicherheit in Kombination

Surecan® SafeStep® reduziert durch den speziellen Kanülenschliff den Stanzeffekt der Portmembran auf ein Minimum. Das integrierte Sicherheitssystem schützt den Anwender wirksam vor möglichen Nadelstichverletzungen.

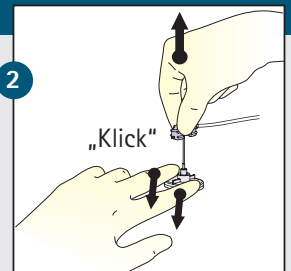
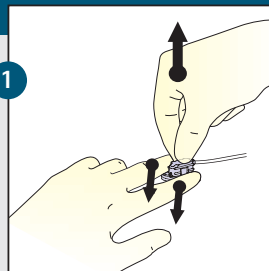
Ihre Produktvorteile:

- Portkanüle mit Schlauchsystem (ca. 20 cm) zur Langzeitinfusion
- Transparente Fixierplatte
- Nicht absorbierbare Schaumstoffauflage
- Latex- und DEHP-frei



Ihre Handhabungsvorteile:

- 1 Stabilisieren Sie die Fixierplatte auf dem Port
- 2 Ziehen Sie die Griffplatte nach oben, bis ein „Klick“ zu hören ist
- Der Sicherheitsmechanismus ist aktiviert



Stichlänge	G19		G20		G22	
	REF	PZN	REF	PZN	REF	PZN
12 mm	4445000	1748580	4445004	1748628	4445008	1748663
19 mm	4445001	1748597	4445005	1748634	4445009	1748686
25 mm	4445002	1748605	4445006	1748640	4445010	1748692
38 mm	4445003	1748611	4445007	1748657	4445011	1748700

(1 VE = 20 Stück)

B | BRAUN
SHARING EXPERTISE

Vertrieb:
B. Braun Melsungen AG
 OPM
 Carl-Braun-Straße 1
 34212 Melsungen
 Deutschland
 Tel (0 56 61) 71-33 99
 Fax (0 56 61) 71-35 50
www.bbraun.de
www.transcare.bbraun.de

Hersteller:
SHPI, Inc.
 585 West 500 South,
 Suite 200
 Bountiful, UT 84010
 USA

 0470