

Mach 115 · Mach 112 · Makrolux Halogen-Spotleuchten für Praxis und Klinik



Halogen-Spotleuchten von
Dr. Mach garantieren:
natürliches und
kontrastreiches Licht
optimale Beweglichkeit
leichte Positionierung

Mach 115

Diese Halogen-Spotleuchte läßt keine Wünsche offen. Mit dieser Leuchte arbeiten Sie wie unter Tageslichtbedingungen. Farbwiedergaben von bis zu $R_a=96$ garantieren eine aussergewöhnliche Beleuchtungsqualität. Auch feinste Farbnuancen im Gewebe werden erkannt. Leuchte ist gegen Aufpreis mit einem Wärmeschutz lieferbar.

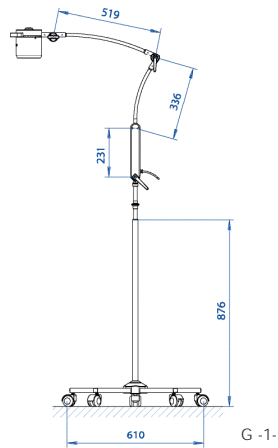
Leuchtenkörper und Arme sind in alle Richtungen schwenkbar und vereinfachen damit zusätzlich die präzise Positionierung. Mit der Helligkeitsregulierung passen Sie sich flexibel an jede Lichtsituation an. Der im Gehäuse integrierte Transformator vollendet den Eindruck eines klaren Designs.



B -1-

Stativmodell

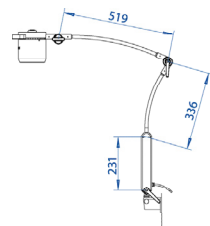
Mach 115	Best.-Nr. 115 110 1200
Mach 115 WSF*	Best.-Nr. 115 220 1200



G -1-

Wandmodell

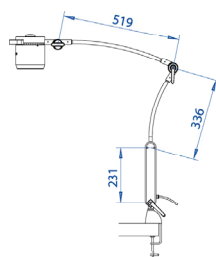
Mach 115	Best.-Nr. 115 110 2100
Mach 115 WSF*	Best.-Nr. 115 220 2100



G -2-

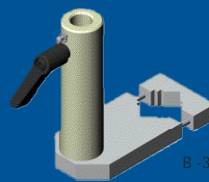
Tischleuchte

Mach 115	Best.-Nr. 115 110 2500
Mach 115 WSF*	Best.-Nr. 115 220 2500



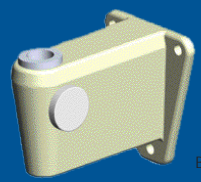
G -3-

Zubehör für Mach 115 und Mach 112



B -3-

Rohrbefestigung (ohne Abb.)
 Rundrohrmaße 20 bis 30mm Ø
 Best.-Nr. für Mach 115: 115 110 2602
 Best.-Nr. für Mach 115 WSF*: 115 220 2602



B -4-

Wandbefestigung (siehe Abb.)
 Best.-Nr. für Mach 112:
 112 010 2100 und 112 110 2100 (WSF*)
 Best.-Nr. für Mach 115:
 115 110 2100 und 115 220 2100 (WSF*)

Technische Daten	Mach 115	Mach 115 WSF*
Beleuchtungsstärke bei 0,5m	50.000 Lux	30.000 Lux
Farbwiedergabeindex bei 4300K	96	96
Leuchtfeldgröße bei 0,5m	150 mm	150 mm
Farbtemperatur	3000 K	4300 K
Arbeitsabstand	200-800 mm	200-800 mm
Leuchtenkörperdurchmesser	140 mm	140 mm
Halogenlampe	12 V / 35 W	12 V / 35 W
Netzanschluss	230 V	230V

* mit Wärmeschutz Iiter



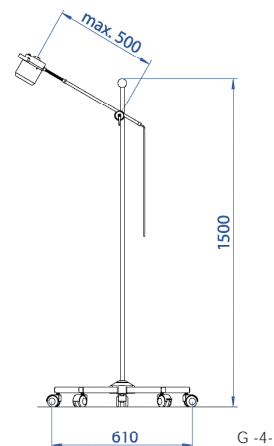
B -2-

Mach 112

Eine Mach-Halogen-Spotleuchte, die ganz auf die variablen Anforderungen des Praxis- und Klinikalltags ausgerichtet ist. Mit ihrem ergonomisch angebrachten Griff und dem verschleisfreien Flexarm können Sie die Leuchte präzise positionieren und das Wundfeld punktgenau beleuchten.

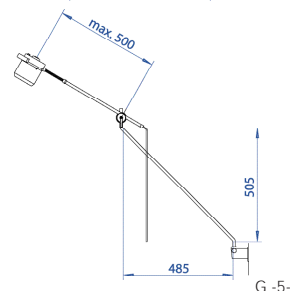
Stativmodell

Mach 112	Best.-Nr. 112 010 1200
Mach 112 WSF*	Best.-Nr. 112 110 1200



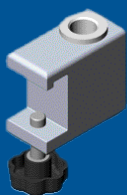
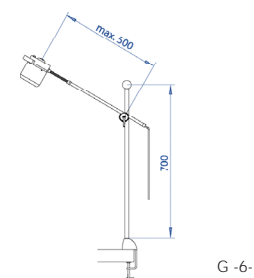
Wandmodell

Mach 112	Best.-Nr. 112 010 2100
Mach 112 WSF*	Best.-Nr. 112 110 2100



Tischleuchte

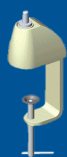
Mach 112	Best.-Nr. 112 010 2500
Mach 112 WSF*	Best.-Nr. 112 110 2500



B -5-

Versorgungsschienenklemme (ohne Abb.)

Schienenmaße 8x25 bis 10x35mm
Best.-Nr. für Mach 115: 115 110 2601
Best.-Nr. für Mach 115 WSF*: 115 220 2601



B -6-

Tischklemme (siehe Abb.)

Plattenstärke max. 50mm
Best.-Nr. für Mach 112:
112 010 2500 und 112 110 2500 (WSF*)
Best.-Nr. für Mach 115:
115 110 2500 und 115 220 2500 (WSF*)

Technische Daten	Mach 112	Mach 112 WSF*
Beleuchtungsstärke bei 0,5m	30.000 Lux	20.000 Lux
Farbwiedergabeindex bei 4300K	96	96
Leuchtfeldgröße bei 0,5m	160 mm	160 mm
Farbtemperatur	3000 K	4300 K
Arbeitsabstand	200-800 mm	200-800 mm
Leuchtenkörperdurchmesser	100 mm	100 mm
Halogenlampe	12 V / 30 W	12 V / 30 W
Netzanschluss	230 V	230V

* mit Wärmeschutz Iter

